

# Anwenderhinweis

## Erstellen von Projekten mit einem SÜTRON-Template

Teilenummer: 80860.842

Version: 1

Datum: 09.07.2013

Gültig für: Movicon

<b>Version</b>	<b>Datum</b>	<b>Änderungen</b>
1	09.07.2013	Erstausgabe

Dieses Handbuch ist einschließlich aller darin enthaltenen Abbildungen urheberrechtlich geschützt. Jede Drittverwendung dieses Handbuchs, die von den urheberrechtlichen Bestimmungen abweicht, ist verboten. Die Reproduktion, Übersetzung sowie die elektronische und fotografische Archivierung und Veränderung bedarf der schriftlichen Genehmigung der Firma Süttron electronic GmbH. Zuwiderhandlungen verpflichten zu Schadenersatz.

Süttron electronic behält sich jegliche Änderungen, die dem technischen Fortschritt dienen, vor.

# 1 Neues Projekt anlegen

Dieses Dokument beschreibt das Erstellen eines neuen Projekts in Movicon unter Verwendung eines SÜTRON-Templates.

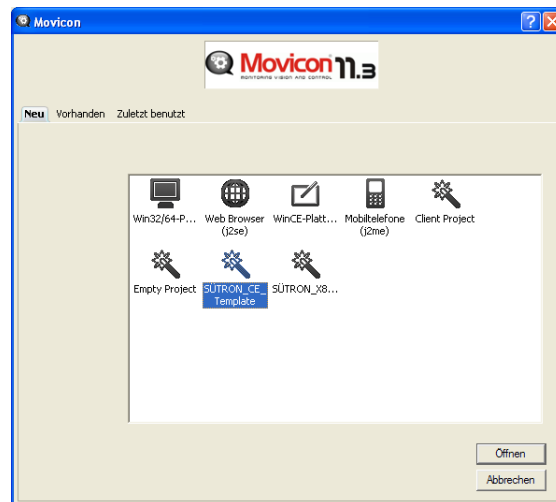


Für jedes Bediengerät muss das richtige Template sowie der Lizenztyp ausgewählt werden. Die Wahl des Templates ist vom Betriebssystem des Bediengeräts abhängig.

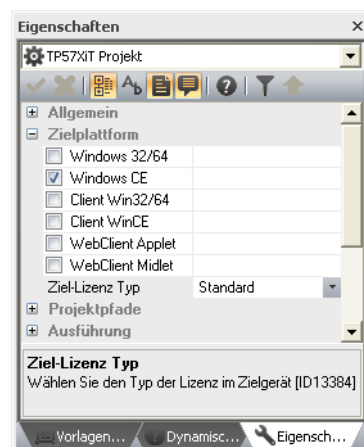
## 1.1 Windows CE (SÜTRON\_CE\_Template)

Neue Projekte für Bediengeräte mit dem Betriebssystem Windows CE konfigurieren Sie wie folgt:

1. Starten Sie die Movicon-Software.
2. Klicken Sie im Menü **Datei** auf den Eintrag **Neu....**



3. Markieren Sie den Eintrag **SÜTRON\_CE\_Template** durch einen Klick.
4. Klicken Sie auf die Schaltfläche **Öffnen**.
5. Aktivieren Sie den Optionsschalter **SÜTRON Windows CE**.
6. Wählen Sie Ihr Bediengerät aus dem **Kombinationsfeld**.
7. Konfigurieren Sie weitere Projekteigenschaften mit der Schaltfläche **Vorwärts >** oder beenden Sie den Assistenten mit der Schaltfläche **Ende**.

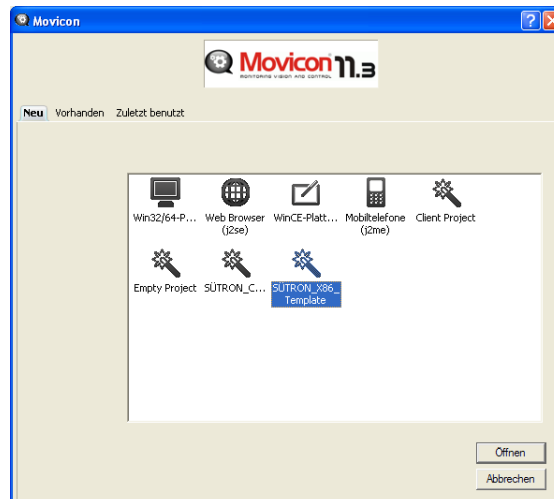


8. Wählen Sie in der Kategorie **Zielplattform** aus dem Kombinationsfeld **Ziel-Lizenz Typ** den Eintrag **Standard**.

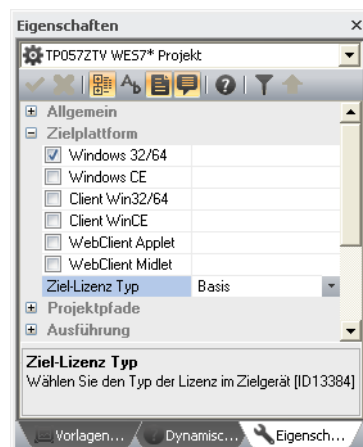
## 1.2 Windows Embedded Standard 7 (SÜTRON\_X86\_Template)

Neue Projekte für Bediengeräte mit dem Betriebssystem Windows Embedded Standard 7 (WES7) konfigurieren Sie wie folgt:

1. Starten Sie die Movicon-Software.
2. Klicken Sie im Menü **Datei** auf den Eintrag **Neu...**



3. Markieren Sie den Eintrag **SÜTRON\_X86\_Template** durch einen Klick.
4. Klicken Sie auf die Schaltfläche **Öffnen**.
5. Aktivieren Sie den Optionsschalter **SÜTRON Windows Embedded Standard (X86)**.
6. Wählen Sie Ihr Bediengerät aus dem **Kombinationsfeld**.
7. Konfigurieren Sie weitere Projekteigenschaften mit der Schaltfläche **Vorwärts >** oder beenden Sie den Assistenten mit der Schaltfläche **Ende**.



8. Wählen Sie in der Kategorie **Zielplattform** aus dem Kombinationsfeld **Ziel-Lizenz Typ** den Eintrag **Basis**.